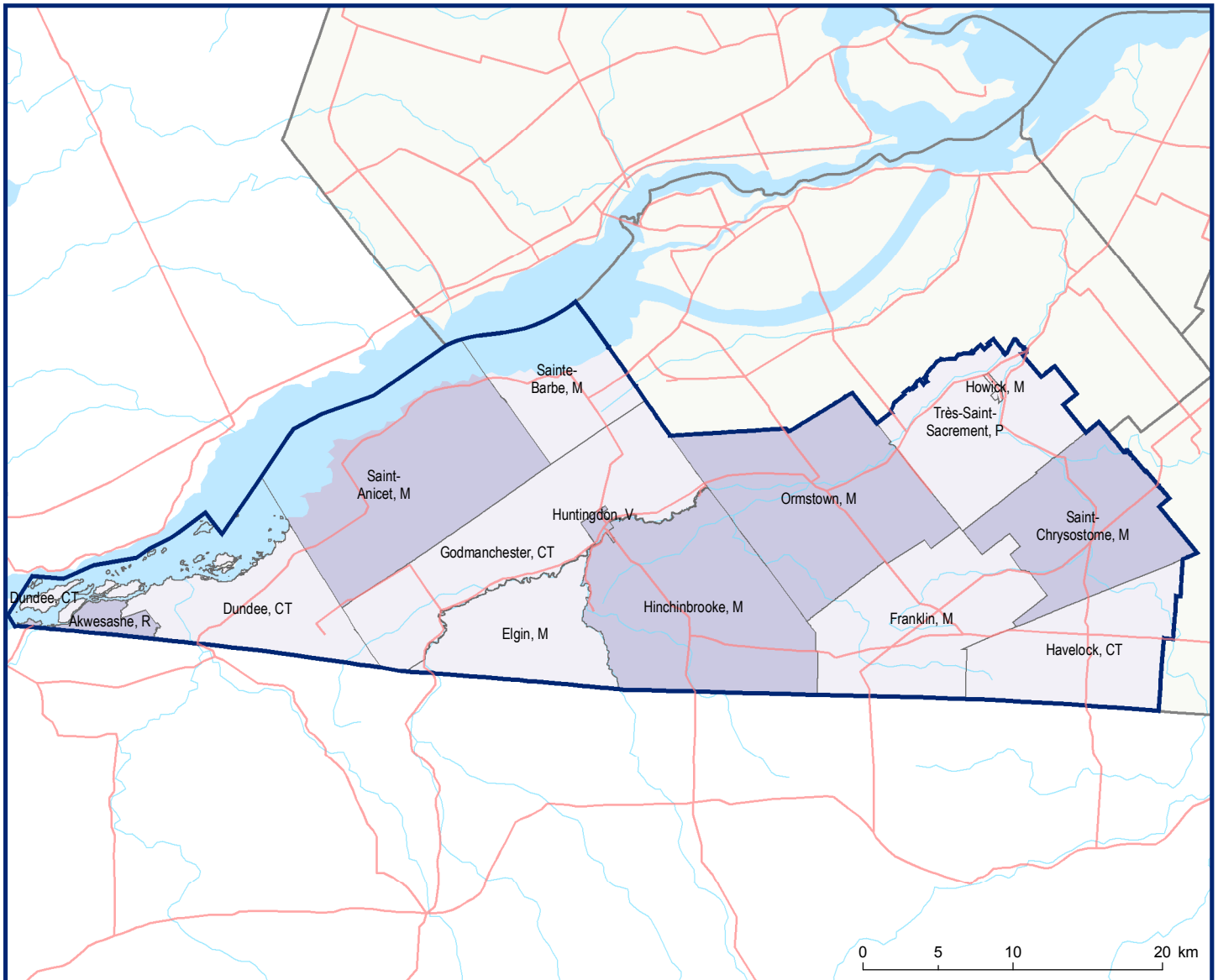


Code	Municipalité	Désignation	Population (2016)	Superficie terrestre (km ²)
69005	Havelock	CT	745	88,59
69010	Franklin	M	1 737	112,23
69017	Saint-Chrysostome	M	2 593	99,88
69025	Howick	M	650	0,93
69030	Très-Saint-Sacrement	P	1 190	97,21
69037	Ormstown	M	3 556	142,16
69045	Hinchinbrooke	M	2 212	148,21
69050	Elgin	M	407	69,15
69055	Huntingdon	V	2 408	2,80
69060	Godmanchester	CT	1 401	138,45
69065	Sainte-Barbe	M	1 409	40,23
69070	Saint-Anicet	M	2 545	135,16
69075	Dundee	CT	410	81,93
Total :			21 263	1 156,93
Hors MRC (autochtones) * :				
69802	Akwesasne	R	3 289	10,67

* Non visé par le décret de population



Population (décret 2016)

- 0 - 1999 h.
- 2 000 h. - 9 999 h.
- 10 000 h. - 49 999 h.
- 50 000 h. - 99 999 h.
- 100 000 h. - 2 000 000 h.



Direction des solutions technologiques
et des services aux utilisateurs, mai 2016
© Gouvernement du Québec

**Affaires municipales
et Occupation
du territoire**

Québec

