

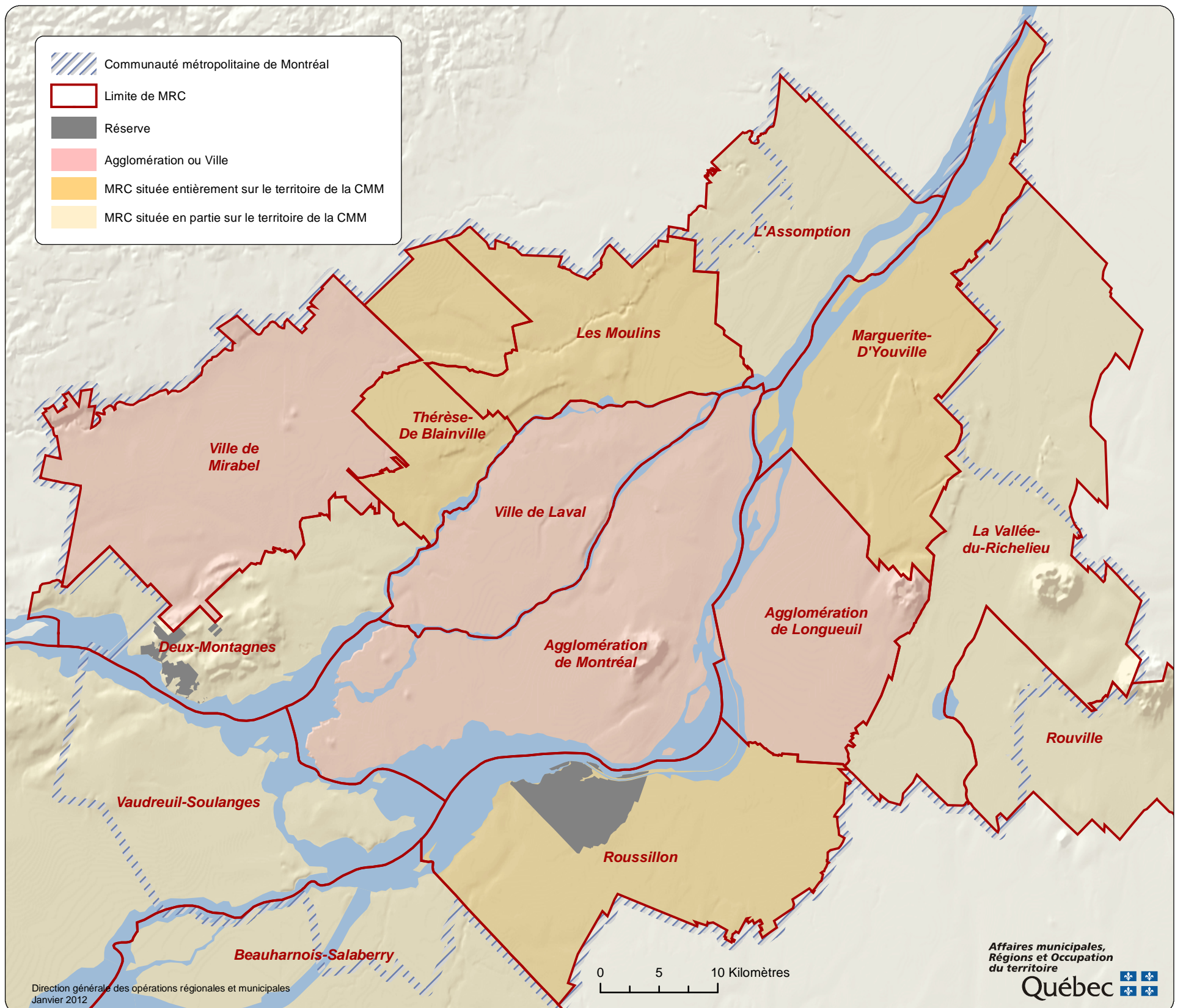
Communauté métropolitaine de Montréal

1002, rue Sherbrooke Ouest,
bureau 2400,
Montréal, Québec
H3A 3L6

Téléphone : 514-350-2550
Télécopieur : 514-350-2599
Courriel : info@cmm.qc.ca
Site internet : www.cmm.qc.ca

	Population (2012)	Superficie km ²		Population (2012)	Superficie km ²		Population (2012)	Superficie km ²	
Agglomérations			6 MRC située en partie sur le territoire de la CMM						
58227 Longueuil			700 MRC de Beauharnois-Salaberry	62 604	523,14	570 MRC de La Vallée-du-Richelieu	115 908	605,57	
5 Municipalités locales dans la CMM	405 942	309,56	1 Municipalités locales dans la CMM	12 331	83,71	9 Municipalités locales dans la CMM	108 220	322,23	
66023 Montréal			6 Municipalités locales hors de la CMM	50 273	439,43	4 Municipalités locales hors de la CMM	7 688	283,34	
16 Municipalités locales dans la CMM	1 944 390	618,14							
	2 350 332	927,70							
Villes			720 MRC de Deux-Montagnes	95 988	294,13	550 MRC de Rouville	34 032	490,05	
65005 Laval	V	404 639	267,25	6 Municipalités locales dans la CMM	94 264	232,04	2 Municipalités locales dans la CMM	9 985	82,63
74005 Mirabel	V	41 473	486,77	1 Municipalités locales hors de la CMM	1 724	62,09	6 Municipalités locales hors de la CMM	24 047	407,42
2 Municipalités locales dans la CMM	446 112	754,02							
4 MRC située entièrement sur le territoire de la CMM			600 MRC de L'Assomption	119 228	285,38	710 MRC de Vaudreuil-Soulanges	137 618	1 019,76	
590 MRC de Marguerite-D'Youville	73 501	405,86	4 Municipalités locales dans la CMM	110 781	227,18	11 Municipalités locales dans la CMM	102 359	386,39	
6 Municipalités locales dans la CMM	73 501	405,86	2 Municipalités locales hors de la CMM	8 447	58,20	12 Municipalités locales hors de la CMM	35 259	633,37	
640 MRC des Moulins	148 129	266,34							
2 Municipalités locales dans la CMM	148 129	266,34							
670 MRC de Roussillon	163 296	403,62							
11 Municipalités locales dans la CMM	163 296	403,62							
730 MRC de Thérèse-de-Blainville	153 543	211,91							
7 Municipalités locales dans la CMM	153 543	211,91							

Sommaire pour le territoire de la CMM	
Municipalités locales dans la CMM:	82
Population totale (2012):	3 772 853
Superficie totale (km ²):	4 303,63



Communauté métropolitaine de Montréal

1002, rue Sherbrooke Ouest,
bureau 2400,
Montréal, Québec
H3A 3L6

Téléphone : 514-350-2550
Télécopieur : 514-350-2599
Courriel : info@cmm.qc.ca
Site internet : www.cmm.qc.ca

Code Municipalité	Désignation	Population (2012)	Superficie (km ²)	Code Municipalité	Désignation	Population (2012)	Superficie (km ²)	Code Municipalité	Désignation	Population (2012)	Superficie (km ²)						
Villes ou agglomération exerçant certaines compétences de MRC				MRC de Roussillon				MRC de L'Assomption (partie)									
65005	Laval	V	404 639	267,25	67020	Candiac	V	19 657	18,75	60005	Charlemagne	V	5 816	2,31			
74005	Mirabel	V	41 473	486,77	67050	Châteauguay	V	46 264	46,52	60028	L'Assomption	V	19 875	100,78			
Longueuil				MRC de Thérèse-de-Blainville				MRC de Rouville (partie)									
58033	Boucherville	V	41 502	81,06	73025	Delson	V	7 580	7,68	60020	Saint-Sulpice	P	3 297	52,77			
58007	Brossard	V	80 120	52,25	73015	Blainville	V	53 556	55,46				110 781	227,18			
58227	Longueuil	V	236 404	122,94	73030	Bois-des-Fillon	V	9 511	4,92	MRC de La Vallée-du-Richelieu (partie)							
58037	Saint-Bruno-de-Montarville	V	25 929	43,27	73005	Boisbriand	V	26 690	29,52	57040	Beloil	V	20 636	25,53			
58012	Saint-Lambert	V	21 987	10,06	73025	Lorraine	V	9 510	6,03	57010	Carignan	V	8 112	65,22			
Montréal				MRC située en partie sur le territoire de la CMM				MRC de Vaudreuil-Soulanges (partie)									
66112	Baie-D'Urée	V	3 882	8,04	73020	Rosemère	V	14 194	12,20	57005	Chambly	V	25 546	27,60			
66107	Beaconsfield	V	20 046	24,46	73035	Sainte-Anne-des-Plaines	V	13 785	94,41	57025	McMasterville	M	5 563	3,39			
66058	Côte-Saint-Luc	V	33 140	6,82	73010	Sainte-Thérèse	V	26 297	9,37	57035	Mont-Saint-Hilaire	V	17 543	45,47			
66142	Dollard-Des-Ormeaux	V	50 154	15,13				153 543	211,91	57030	Otterburn Park	V	8 513	5,71			
66087	Dorval	V	19 013	29,10	MRC de Beauharnois-Salaberry (partie)				57020	Saint-Basile-le-Grand	V	16 654	36,91				
66062	Hampstead	V	7 380	1,77	70022	Beauharnois	V	12 331	83,71	57033	Saint-Jean-Baptiste	M	3 111	73,03			
66102	Kirkland	V	20 965	9,65				12 331	83,71	57045	Saint-Mathieu-de-Beloil	M	2 542	39,37			
66092	L'Île-Dorval	V	0	0,19	MRC de Deux-Montagnes (partie)							108 220	322,23				
66023	Montréal	V	1 701 782	431,47	72010	Deux-Montagnes	V	17 626	7,27	MRC de Rouville (partie)							
66007	Montréal-Est	V	3 928	13,98	72032	Oka	M	5 086	85,89	55057	Richelieu	V	5 391	32,51			
66047	Montréal-Ouest	V	5 321	1,42	72020	Pointe-Calumet	M	7 051	11,63	55065	Saint-Mathias-sur-Richelieu	M	4 594	50,12			
66072	Mont-Royal	V	19 950	7,48	72005	Saint-Eustache	V	43 809	72,57				9 985	82,63			
66097	Pointe-Claire	V	31 456	34,74	72025	Saint-Joseph-du-Lac	M	5 677	41,83	MRC de Vaudreuil-Soulanges (partie)							
66117	Sainte-Anne-de-Bellevue	V	5 363	11,21	72015	Sainte-Marthe-sur-le-Lac	V	15 015	12,85	71100	Hudson	V	4 923	36,47			
66127	Senneville	VL	991	18,64				94 264	232,04	71095	L'Île-Cadioux	V	132	8,91			
66032	Westmount	V	21 019	4,04	MRC des Moulins				Territoire entier de la CMM								
			2 796 444	1 681,74					Total:				3 772 853	4 303,67			
MRC située entièrement sur le territoire de la CMM				MRC de Marguerite-D'Youville													
590	MRC de Marguerite-D'Youville				59030	Calixa-Lavallée	P	524	32,76								
59035	Contrecoeur	V	6 354	87,64	59035	Contrecoeur	V	6 354	87,64								
59015	Saint-Amable	M	10 719	36,97	59015	Saint-Amable	M	10 719	36,97								
59010	Sainte-Julie	V	29 428	48,95	59010	Sainte-Julie	V	29 428	48,95								
59020	Varenes	V	20 915	114,37	59020	Varenes	V	20 915	114,37								
59025	Verchères	M	5 561	85,18	59025	Verchères	M	5 561	85,18								
			73 501	405,87													
MRC des Moulins																	
64015	Mascouche	V	41 213	107,72													
64008	Terrebonne	V	106 916	158,62													
			148 129	266,34													

