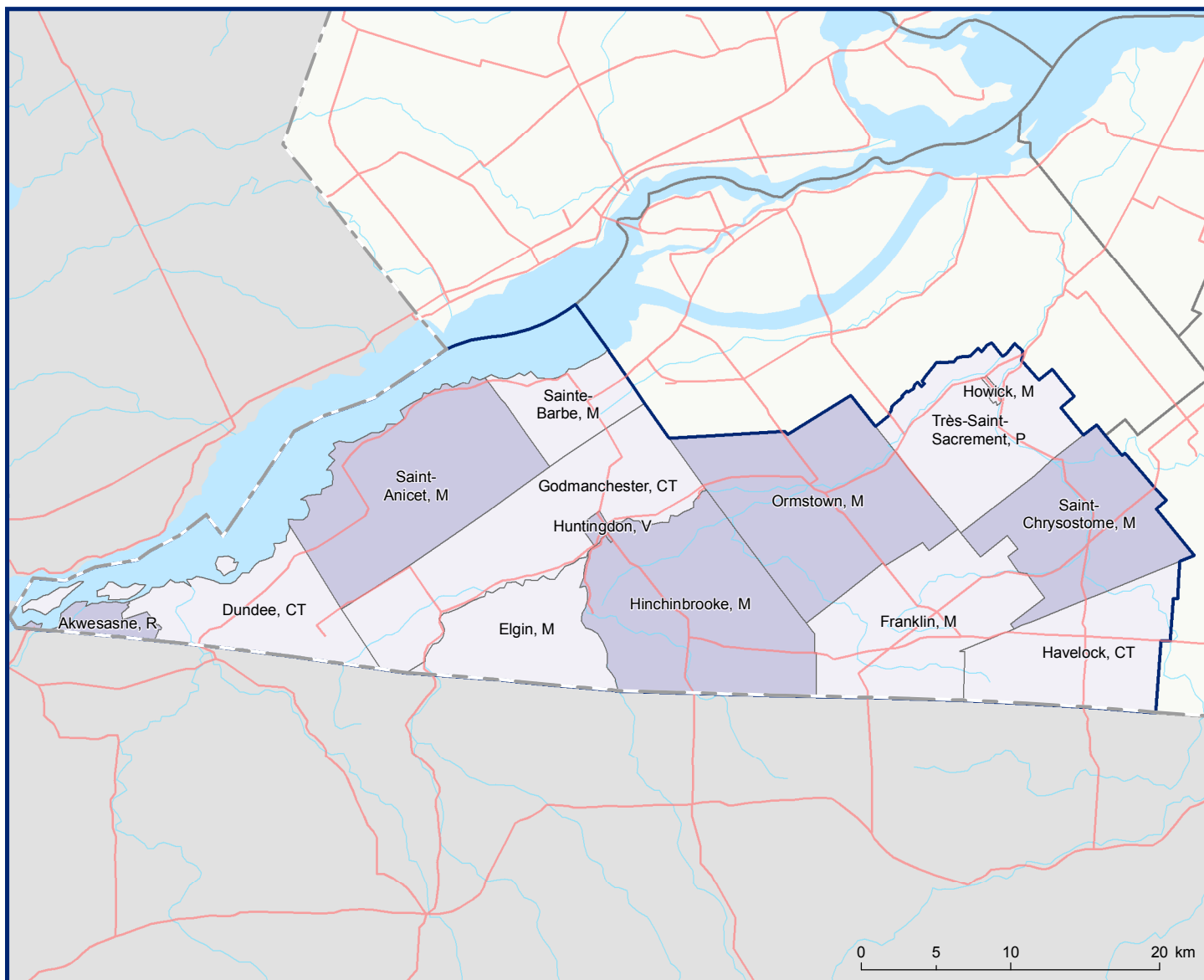


Code	Municipalité	Désignation	Population (2017)	Superficie terrestre(km²)
69005	Havelock	CT	751	88,53
69010	Franklin	M	1 739	112,12
69017	Saint-Chrysostome	M	2 587	99,99
69025	Howick	M	668	0,93
69030	Très-Saint-Sacrement	P	1 225	97,25
69037	Ormstown	M	3 560	142,16
69045	Hinchinbrooke	M	2 209	148,21
69050	Elgin	M	399	69,15
69055	Huntingdon	V	2 418	2,80
69060	Godmanchester	CT	1 403	138,45
69065	Sainte-Barbe	M	1 421	40,23
69070	Saint-Anicet	M	2 517	135,16
69075	Dundee	CT	411	81,93
<b>Total :</b>			<b>21 308</b>	<b>1 156,91</b>

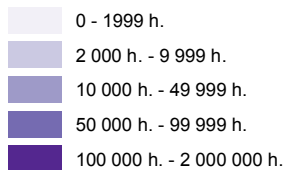
### Hors MRC (autochtones) <sup>1</sup> :

69802	Akwesasne	R	3 337	10,67
-------	-----------	---	-------	-------

<sup>1</sup> Non visé par le décret de population



### Population (décret 2017)



Direction des solutions technologiques  
et des services aux utilisateurs, avril 2017  
© Gouvernement du Québec

**Affaires municipales  
et Occupation  
du territoire**

**Québec**

